

VALSTS ZEMES DIENESTS

ĒKAS KADASTRĀLĀS UZMĒRĪŠANAS LIETA

Būves kadastra apzīmējums:.....01000450125001
Nosaukums:.....Ārstnieciskais korpuss
Adrese:.....Ludzas iela 25, Rīga
Kadastrālās uzmērīšanas datums:.....15.12.2015

Reģionālās nodaļas vadītājs (pilnvarotā persona):

(vārds, uzvārds)

(paraksts)

Datums: _____ gada ____.

Izdrukas ID: 390001853936	Izdrukas datums: 11.01.2016	1 no 7
---------------------------	-----------------------------	--------

Skaidrojumi:

Nav – Kadastra informācijas sistēmā dati nav reģistrēti; Neregistrē – atbilstoši normatīvajiem aktiem dati netiek reģistrēti

Ēkas kadastrālās uzmērīšanas lieta

1. Kadastra objekta identifikators

1.1. Būves kadastra apzīmējums:.....01000450125001

1.2. Nekustamā īpašuma kadastra numurs:.....Nav

10. Būves pamatdati

10.1. Būves kadastra apzīmējums:.....01000450125001

10.1.1. Adrese:.....Ludzas iela 25, Rīga

10.1.2. Nosaukums:.....Ārstnieciskais korpus

10.1.3. Galvenais lietošanas veids:.....1264 - Ārstniecības vai veselības aprūpes iestāžu ēkas

10.1.4. Kopējā platība (m²):.....2175.1

10.1.5. Apbūves laukums (m²):.....655.9

10.1.6. Virszemes stāvu skaits:.....4

10.1.7. Pazemes stāvu skaits:.....1

10.1.8. Ārsienu materiāls un kods:.....2907 - Māla ķieģeļi

10.1.9. Būves telpu grupu skaits:.....1

10.1.10. Pirmreizējais ekspluatācijā pieņemšanas gads:.....Nav

10.1.11. Fiziskais stāvoklis (%):.....72

10.1.12. Kadastrālās uzmērīšanas datums:.....15.12.2015

10.1.13. Būve ir pirmsreģistrēta:.....Nē

10.1.14. Veicot kadastrālo uzmērīšanu būve apvidū nav konstatēta:.....Nē

10.1.15. Būve atrodas vai daļēji atrodas uz zemes vienības ar kadastra apzīmējumu:.....
01000450125

10.1.16. Funkcionāli saistīto ēku kadastra apzīmējumi:.....Nav

11. Būves tips

11.1. Būves kadastra apzīmējums:.....01000450125001

Tipa kods	Tipa nosaukums
12640101	Ārstniecības vai veselības aprūpes iestāžu ēkas

12. Būves konstruktīvie elementi

12.1. Būves ar kadastra apzīmējumu 01000450125001 konstruktīvie elementi:

Nosaukums	Materiāls
Pamati	Laukakmens
Ārsienas un karkasi	Māla ķieģeļi
Pārsegumi	Koka dēļi, Koka sijas
Jumts (nesošā konstrukcija)	Koka spāres
Jumts (segums)	Skārda loksnes ar antikorozijas pārklājumu

13. Būves apjoma rādītāji

13.1. Būves ar kadastra apzīmējumu 01000450125001 apjoma rādītāji:

Apjoma rādītāja veids	Apjoma rādītāja nosaukums	Apjoms un mērvienība	Tipa/ elementa kods	Tipa/ elementa nosaukums
Apbūves laukums	Nav	655.9 apbūves laukuma kv.m.	Nav	Nav
Kopējā platība	Nav	2175.1 kv.m.	Nav	Nav
Būvtilpums	Nav	10130 kub.m.	Nav	Nav

14. Kopējās platības sadalījums pa platību veidiem

14.1. Būve ar kadastra apzīmējumu.....01000450125001

14.1.1. Kopējā platība (m²).....2175.1

14.1.1.1. Lietderīgā platība (m²).....2175.1

14.1.1.1.1. Dzīvokļu kopējā platība (m²).....0

14.1.1.1.1.1. Dzīvokļu platība (m²).....0

Izdrukas ID: 390001853936	Izdrukas datums: 11.01.2016	2 no 7
---------------------------	-----------------------------	--------

Skaidrojumi:

Nav – Kadastra informācijas sistēmā dati nav reģistrēti; Neregistrē – atbilstoši normatīvajiem aktiem dati netiek reģistrēti

14.1.1.1.1.1. Dzīvojamā platība (m ²).....	0
14.1.1.1.1.2. Dzīvokļu palīgtelpu platība (m ²).....	0
14.1.1.1.2. Dzīvokļu ārtelpu platība (m ²).....	0
14.1.1.2. Nedzīvojamo telpu platība (m ²).....	2175.1
14.1.1.2.1. Nedzīvojamo iekštelpu platība (m ²).....	2146.3
14.1.1.2.2. Nedzīvojamo ārtelpu platība (m ²).....	28.8
14.1.1.2. Koplietošanas palīgtelpu platība (m ²).....	0
14.1.1.2.1. Koplietošanas iekštelpu platība (m ²).....	0
14.1.1.2.2. Koplietošanas ārtelpu platība (m ²).....	0

16. Telpu grupas pamatdati

16.1. Telpu grupas kadastra apzīmējums:.....	01000450125001001
16.1.1. Adrese:.....	Nav
16.1.2. Nosaukums:.....	Ārstniecības telpas
16.1.3. Lietošanas veida kods un apraksts: ...1264 - Ārstniecības vai veselības aprūpes iestāžu telpu grupa	
16.1.4. Būves stāvs (stāvi), kurā atrodas telpu grupa:.....	-1, 1, 2, 3, 4
16.1.5. Telpu skaits telpu grupā:.....	152
16.1.6. Kopējā platība (m ²):.....	2175.1
16.1.7. Kadastrālās uzmērīšanas datums:.....	15.12.2015
16.1.8. Telpu grupa ietilpst dzīvokļa īpašumā ar kadastra numuru:.....	Nav
16.1.9. Telpu grupa ietilpst būvē ar kadastra apzīmējumu:.....	01000450125001
16.1.10. Būve atrodas vai daļēji atrodas uz zemes vienības ar kadastra apzīmējumu:.....	01000450125

17. Telpu grupas kopējās platības sadalījums pa telpu veidiem un telpu raksturojošie rādītāji

17.1. Telpu grupas kadastra apzīmējums:.....	01000450125001001
--	-------------------

Numurs	Nosaukums	Veids	Stāvs	Augstums (m)	Mazākais augstums (m)	Lielākais augstums (m)	Platība (m ²)
1	Iekštelpa	4 - Nedzīvojamā iekštelpa	-1	2.85	2.85	2.85	4.2
2	Iekštelpa	4 - Nedzīvojamā iekštelpa	-1	2.85	2.85	2.85	4.6
3	Iekštelpa	4 - Nedzīvojamā iekštelpa	-1	2.85	2.85	2.85	1.4
4	Iekštelpa	4 - Nedzīvojamā iekštelpa	-1	2.85	2.85	2.85	1.8
5	Iekštelpa	4 - Nedzīvojamā iekštelpa	-1	2.85	2.85	2.85	6
6	Iekštelpa	4 - Nedzīvojamā iekštelpa	-1	2.85	2.85	2.85	13.1
7	Iekštelpa	4 - Nedzīvojamā iekštelpa	-1	2.85	2.85	2.85	15
8	Iekštelpa	4 - Nedzīvojamā iekštelpa	-1	2.85	2.85	2.85	3.1
9	Iekštelpa	4 - Nedzīvojamā iekštelpa	-1	2.85	2.85	2.85	15.4
10	Iekštelpa	4 - Nedzīvojamā iekštelpa	-1	2.85	2.85	2.85	60.8
11	Iekštelpa	4 - Nedzīvojamā iekštelpa	-1	2.85	2.85	2.85	10.6
12	Iekštelpa	4 - Nedzīvojamā iekštelpa	-1	2.85	2.85	2.85	10.7
13	Iekštelpa	4 - Nedzīvojamā iekštelpa	-1	1.5	1	2	4.9
14	Iekštelpa	4 - Nedzīvojamā iekštelpa	-1	2.85	2.85	2.85	58.5
15	Iekštelpa	4 - Nedzīvojamā iekštelpa	-1	2.85	2.85	2.85	8.8
16	Iekštelpa	4 - Nedzīvojamā iekštelpa	-1	2.85	2.85	2.85	5.1
17	Iekštelpa	4 - Nedzīvojamā iekštelpa	-1	2.85	2.85	2.85	11.3

Izdrukas ID: 390001853936	Izdrukas datums: 11.01.2016	3 no 7
---------------------------	-----------------------------	--------

Skaidrojumi:

Nav – Kadastra informācijas sistēmā dati nav reģistrēti; Neregistrē – atbilstoši normatīvajiem aktiem dati netiek reģistrēti

Numurs	Nosaukums	Veids	Stāvs	Augstums (m)	Mazākais augstums (m)	Lielākais augstums (m)	Platība (m²)
18	Iekštelpa	4 - Nedzīvojamā iekštelpa	-1	2.85	2.85	2.85	5.8
19	Iekštelpa	4 - Nedzīvojamā iekštelpa	-1	14.9	14.9	14.9	3.2
20	Iekštelpa	4 - Nedzīvojamā iekštelpa	-1	2.85	2.85	2.85	1.2
21	Iekštelpa	4 - Nedzīvojamā iekštelpa	-1	2.85	2.85	2.85	1.5
22	Iekštelpa	4 - Nedzīvojamā iekštelpa	-1	2.85	2.85	2.85	8.9
23	Iekštelpa	4 - Nedzīvojamā iekštelpa	-1	2.85	2.85	2.85	22.9
24	Iekštelpa	4 - Nedzīvojamā iekštelpa	-1	14.9	14.9	14.9	1.2
25	Iekštelpa	4 - Nedzīvojamā iekštelpa	-1	2.85	2.85	2.85	6.9
26	Iekštelpa	4 - Nedzīvojamā iekštelpa	-1	2.85	2.85	2.85	2.3
27	Iekštelpa	4 - Nedzīvojamā iekštelpa	-1	2.85	2.85	2.85	6.6
28	Iekštelpa	4 - Nedzīvojamā iekštelpa	-1	2.27	1.94	2.6	6.3
29	Iekštelpa	4 - Nedzīvojamā iekštelpa	-1	2.85	2.85	2.85	9.2
30	Iekštelpa	4 - Nedzīvojamā iekštelpa	-1	2.85	2.85	2.85	4.8
31	Iekštelpa	4 - Nedzīvojamā iekštelpa	-1	2.85	2.85	2.85	20
32	Iekštelpa	4 - Nedzīvojamā iekštelpa	-1	2.85	2.85	2.85	15.9
33	Iekštelpa	4 - Nedzīvojamā iekštelpa	-1	2.85	2.85	2.85	52.9
34	Iekštelpa	4 - Nedzīvojamā iekštelpa	-1	2.85	2.85	2.85	13.1
35	Iekštelpa	4 - Nedzīvojamā iekštelpa	-1	2.85	2.85	2.85	3.2
36	Iekštelpa	4 - Nedzīvojamā iekštelpa	-1	2.85	2.85	2.85	2.3
37	Iekštelpa	4 - Nedzīvojamā iekštelpa	-1	2.85	2.85	2.85	8.1
38	Iekštelpa	4 - Nedzīvojamā iekštelpa	-1	2.85	2.85	2.85	22.8
39	Iekštelpa	4 - Nedzīvojamā iekštelpa	1	3.4	3.4	3.4	26
40	Iekštelpa	4 - Nedzīvojamā iekštelpa	1	3.4	3.4	3.4	40.1
41	Iekštelpa	4 - Nedzīvojamā iekštelpa	1	3.4	3.4	3.4	18.4
42	Iekštelpa	4 - Nedzīvojamā iekštelpa	1	3.4	3.4	3.4	18.3
43	Iekštelpa	4 - Nedzīvojamā iekštelpa	1	3.4	3.4	3.4	3.5
44	Iekštelpa	4 - Nedzīvojamā iekštelpa	1	3.4	3.4	3.4	12.3
45	Iekštelpa	4 - Nedzīvojamā iekštelpa	1	3.4	3.4	3.4	21.5
46	Iekštelpa	4 - Nedzīvojamā iekštelpa	1	3.4	3.4	3.4	12.7
47	Iekštelpa	4 - Nedzīvojamā iekštelpa	1	3.4	3.4	3.4	6.5
48	Iekštelpa	4 - Nedzīvojamā iekštelpa	1	3.4	3.4	3.4	11.4
49	Iekštelpa	4 - Nedzīvojamā iekštelpa	1	3.4	3.4	3.4	72.4
50	Iekštelpa	4 - Nedzīvojamā iekštelpa	1	3.4	3.4	3.4	6.4
51	Iekštelpa	4 - Nedzīvojamā iekštelpa	1	3.4	3.4	3.4	1.5
52	Iekštelpa	4 - Nedzīvojamā iekštelpa	1	3.4	3.4	3.4	1.1
53	Iekštelpa	4 - Nedzīvojamā iekštelpa	1	3.4	3.4	3.4	9

Numurs	Nosaukums	Veids	Stāvs	Augstums (m)	Mazākais augstums (m)	Lielākais augstums (m)	Platība (m²)
54	Iekštelpa	4 - Nedzīvojamā iekštelpa	1	3.4	3.4	3.4	1.4
55	Iekštelpa	4 - Nedzīvojamā iekštelpa	1	3.4	3.4	3.4	1.1
56	Iekštelpa	4 - Nedzīvojamā iekštelpa	1	3.4	3.4	3.4	1.1
57	Iekštelpa	4 - Nedzīvojamā iekštelpa	1	3.4	3.4	3.4	9.4
58	Iekštelpa	4 - Nedzīvojamā iekštelpa	1	3.4	3.4	3.4	10.3
59	Iekštelpa	4 - Nedzīvojamā iekštelpa	1	3.4	3.4	3.4	11.6
60	Iekštelpa	4 - Nedzīvojamā iekštelpa	1	3.4	3.4	3.4	1.5
61	Iekštelpa	4 - Nedzīvojamā iekštelpa	1	3.4	3.4	3.4	2.8
62	Iekštelpa	4 - Nedzīvojamā iekštelpa	1	3.4	3.4	3.4	17.7
63	Iekštelpa	4 - Nedzīvojamā iekštelpa	1	3.4	3.4	3.4	20
64	Iekštelpa	4 - Nedzīvojamā iekštelpa	1	3.4	3.4	3.4	20.5
65	Iekštelpa	4 - Nedzīvojamā iekštelpa	1	3.4	3.4	3.4	47.9
66	Iekštelpa	4 - Nedzīvojamā iekštelpa	1	3.4	3.4	3.4	22.9
67	Iekštelpa	4 - Nedzīvojamā iekštelpa	1	3.4	3.4	3.4	19.4
68	Iekštelpa	4 - Nedzīvojamā iekštelpa	1	3.4	3.4	3.4	13
69	Iekštelpa	4 - Nedzīvojamā iekštelpa	1	3.4	3.4	3.4	14.3
70	Iekštelpa	4 - Nedzīvojamā iekštelpa	1	2.55	2.3	2.8	8.5
71	Iekštelpa	4 - Nedzīvojamā iekštelpa	1	2.75	2.75	2.75	7.2
72	Iekštelpa	4 - Nedzīvojamā iekštelpa	2	3.4	3.4	3.4	26
73	Iekštelpa	4 - Nedzīvojamā iekštelpa	2	3.4	3.4	3.4	28
74	Iekštelpa	4 - Nedzīvojamā iekštelpa	2	3.4	3.4	3.4	36.3
75	Iekštelpa	4 - Nedzīvojamā iekštelpa	2	3.4	3.4	3.4	5.2
76	Iekštelpa	4 - Nedzīvojamā iekštelpa	2	3.4	3.4	3.4	18.7
77	Iekštelpa	4 - Nedzīvojamā iekštelpa	2	3.4	3.4	3.4	7.8
78	Iekštelpa	4 - Nedzīvojamā iekštelpa	2	3.4	3.4	3.4	12.8
79	Iekštelpa	4 - Nedzīvojamā iekštelpa	2	3.4	3.4	3.4	22.1
80	Iekštelpa	4 - Nedzīvojamā iekštelpa	2	3.4	3.4	3.4	18.3
81	Iekštelpa	4 - Nedzīvojamā iekštelpa	2	3.4	3.4	3.4	18.3
82	Iekštelpa	4 - Nedzīvojamā iekštelpa	2	3.4	3.4	3.4	59.8
83	Iekštelpa	4 - Nedzīvojamā iekštelpa	2	3.4	3.4	3.4	5.7
84	Iekštelpa	4 - Nedzīvojamā iekštelpa	2	3.4	3.4	3.4	1.2
85	Iekštelpa	4 - Nedzīvojamā iekštelpa	2	3.4	3.4	3.4	1
86	Iekštelpa	4 - Nedzīvojamā iekštelpa	2	3.4	3.4	3.4	9.6
87	Iekštelpa	4 - Nedzīvojamā iekštelpa	2	3.4	3.4	3.4	0.6
88	Iekštelpa	4 - Nedzīvojamā iekštelpa	2	3.4	3.4	3.4	1.6
89	Iekštelpa	4 - Nedzīvojamā iekštelpa	2	3.4	3.4	3.4	1.3

Numurs	Nosaukums	Veids	Stāvs	Augstums (m)	Mazākais augstums (m)	Lielākais augstums (m)	Platība (m²)
90	Iekštelpa	4 - Nedzīvojamā iekštelpa	2	3.4	3.4	3.4	11
91	Iekštelpa	4 - Nedzīvojamā iekštelpa	2	3.4	3.4	3.4	9.7
92	Iekštelpa	4 - Nedzīvojamā iekštelpa	2	3.4	3.4	3.4	15.3
93	Iekštelpa	4 - Nedzīvojamā iekštelpa	2	3.4	3.4	3.4	1.7
94	Iekštelpa	4 - Nedzīvojamā iekštelpa	2	3.4	3.4	3.4	17.7
95	Iekštelpa	4 - Nedzīvojamā iekštelpa	2	3.4	3.4	3.4	40.3
96	Iekštelpa	4 - Nedzīvojamā iekštelpa	2	3.4	3.4	3.4	41
97	Iekštelpa	4 - Nedzīvojamā iekštelpa	2	3.4	3.4	3.4	13.7
98	Iekštelpa	4 - Nedzīvojamā iekštelpa	2	3.4	3.4	3.4	33.8
99	Iekštelpa	4 - Nedzīvojamā iekštelpa	2	3.4	3.4	3.4	23.6
100	Ārtelpa	5 - Nedzīvojamā ārtelpa	2				3
101	Ārtelpa	5 - Nedzīvojamā ārtelpa	2				6.9
102	Ārtelpa	5 - Nedzīvojamā ārtelpa	2				4.5
103	Iekštelpa	4 - Nedzīvojamā iekštelpa	3	3.35	3.35	3.35	26
104	Iekštelpa	4 - Nedzīvojamā iekštelpa	3	3.35	3.35	3.35	27.9
105	Iekštelpa	4 - Nedzīvojamā iekštelpa	3	3.35	3.35	3.35	36.3
106	Iekštelpa	4 - Nedzīvojamā iekštelpa	3	3.35	3.35	3.35	5.3
107	Iekštelpa	4 - Nedzīvojamā iekštelpa	3	3.35	3.35	3.35	18.3
108	Iekštelpa	4 - Nedzīvojamā iekštelpa	3	3.35	3.35	3.35	7.6
109	Iekštelpa	4 - Nedzīvojamā iekštelpa	3	3.35	3.35	3.35	12.9
110	Iekštelpa	4 - Nedzīvojamā iekštelpa	3	3.35	3.35	3.35	22.5
111	Iekštelpa	4 - Nedzīvojamā iekštelpa	3	3.35	3.35	3.35	18.3
112	Iekštelpa	4 - Nedzīvojamā iekštelpa	3	3.35	3.35	3.35	90.8
113	Iekštelpa	4 - Nedzīvojamā iekštelpa	3	3.35	3.35	3.35	6
114	Iekštelpa	4 - Nedzīvojamā iekštelpa	3	3.35	3.35	3.35	1.2
115	Iekštelpa	4 - Nedzīvojamā iekštelpa	3	3.35	3.35	3.35	1.3
116	Iekštelpa	4 - Nedzīvojamā iekštelpa	3	3.35	3.35	3.35	9.7
117	Iekštelpa	4 - Nedzīvojamā iekštelpa	3	3.35	3.35	3.35	0.6
118	Iekštelpa	4 - Nedzīvojamā iekštelpa	3	3.35	3.35	3.35	1.7
119	Iekštelpa	4 - Nedzīvojamā iekštelpa	3	3.35	3.35	3.35	1.3
120	Iekštelpa	4 - Nedzīvojamā iekštelpa	3	3.35	3.35	3.35	10.6
121	Iekštelpa	4 - Nedzīvojamā iekštelpa	3	3.35	3.35	3.35	8.8
122	Iekštelpa	4 - Nedzīvojamā iekštelpa	3	3.35	3.35	3.35	12.7
123	Iekštelpa	4 - Nedzīvojamā iekštelpa	3	3.35	3.35	3.35	5.2
124	Iekštelpa	4 - Nedzīvojamā iekštelpa	3	3.35	3.35	3.35	17.8
125	Iekštelpa	4 - Nedzīvojamā iekštelpa	3	3.35	3.35	3.35	40.3
126	Iekštelpa	4 - Nedzīvojamā iekštelpa	3	3.35	3.35	3.35	29.1

Izdrukas ID: 390001853936	Izdrukas datums: 11.01.2016	6 no 7
---------------------------	-----------------------------	--------

Skaidrojumi:

Nav – Kadastra informācijas sistēmā dati nav reģistrēti; Neregistrē – atbilstoši normatīvajiem aktiem dati netiek reģistrēti

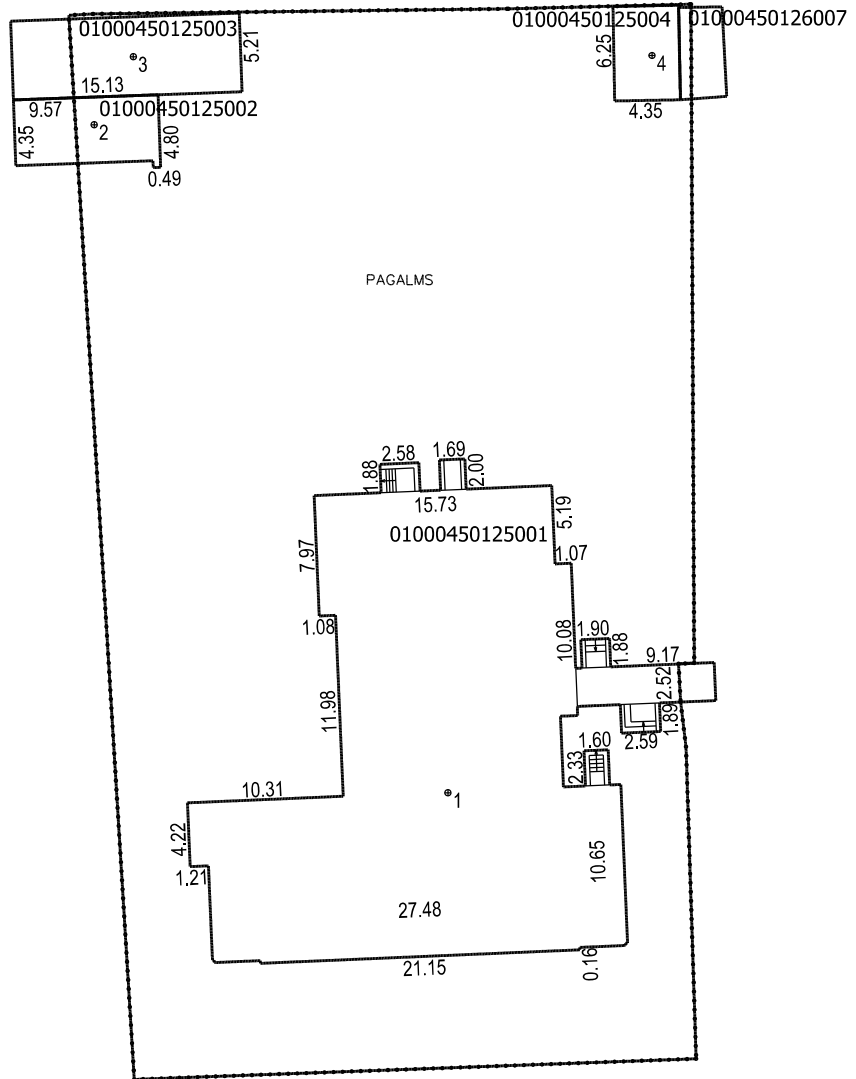
Numurs	Nosaukums	Veids	Stāvs	Augstums (m)	Mazākais augstums (m)	Lielākais augstums (m)	Platība (m²)
127	Iekštelpa	4 - Nedzīvojamā iekštelpa	3	3.35	3.35	3.35	13.7
128	Iekštelpa	4 - Nedzīvojamā iekštelpa	3	3.35	3.35	3.35	33.6
129	Iekštelpa	4 - Nedzīvojamā iekštelpa	3	3.35	3.35	3.35	8.2
130	Iekštelpa	4 - Nedzīvojamā iekštelpa	3	3.35	3.35	3.35	14
131	Ārtelpa	5 - Nedzīvojamā ārtelpa	3				3
132	Ārtelpa	5 - Nedzīvojamā ārtelpa	3				6.9
133	Ārtelpa	5 - Nedzīvojamā ārtelpa	3				4.5
134	Iekštelpa	4 - Nedzīvojamā iekštelpa	4	3.1	3.1	3.1	22.5
135	Iekštelpa	4 - Nedzīvojamā iekštelpa	4	3.1	3.1	3.1	23.7
136	Iekštelpa	4 - Nedzīvojamā iekštelpa	4	3.1	3.1	3.1	15.2
137	Iekštelpa	4 - Nedzīvojamā iekštelpa	4	3.1	3.1	3.1	16.1
138	Iekštelpa	4 - Nedzīvojamā iekštelpa	4	3.1	3.1	3.1	16
139	Iekštelpa	4 - Nedzīvojamā iekštelpa	4	3.1	3.1	3.1	13.5
140	Iekštelpa	4 - Nedzīvojamā iekštelpa	4	3.1	3.1	3.1	15.8
141	Iekštelpa	4 - Nedzīvojamā iekštelpa	4	3.1	3.1	3.1	17.8
142	Iekštelpa	4 - Nedzīvojamā iekštelpa	4	3.1	3.1	3.1	4
143	Iekštelpa	4 - Nedzīvojamā iekštelpa	4	3.1	3.1	3.1	4.4
144	Iekštelpa	4 - Nedzīvojamā iekštelpa	4	3.1	3.1	3.1	38.6
145	Iekštelpa	4 - Nedzīvojamā iekštelpa	4	2	2	2	9.4
146	Iekštelpa	4 - Nedzīvojamā iekštelpa	4	3.1	3.1	3.1	1.2
147	Iekštelpa	4 - Nedzīvojamā iekštelpa	4	2.09	1.89	2.28	11.8
148	Iekštelpa	4 - Nedzīvojamā iekštelpa	4	2.06	2.06	2.06	4.1
149	Iekštelpa	4 - Nedzīvojamā iekštelpa	4	2.28	2.28	2.28	11.3
150	Iekštelpa	4 - Nedzīvojamā iekštelpa	4	2.18	2.18	2.18	4.3
151	Iekštelpa	4 - Nedzīvojamā iekštelpa	4	2.28	2.28	2.28	3.3
152	Iekštelpa	4 - Nedzīvojamā iekštelpa	4	3.1	3.1	3.1	3.4

18. Labiekārtojumi

18.1. Būves ar kadastra apzīmējumu01000450125001 labiekārtojumi

Reģistrētie labiekārtojumi	Noteikšanas veids (ja ir)	Apjoms (ja ir)
Citi, iepriekš neklasificēti, labiekārtojumi. Pods / pīsuārs / bidē	Apvidū ir konstatēts	
Drošības sistēmas. Aizsargsignalizācijas sistēma	Apvidū ir konstatēts	
Elektroapgāde. Centralizētā	Apvidū ir konstatēts	
Lifti. Kravas	Apvidū ir konstatēts	
Lifti. Pasažieru	Apvidū ir konstatēts	
Vēdināšana. Dabiskā	Apvidū ir konstatēts	

18.1.1. Labiekārtojumu datums:07.01.2016



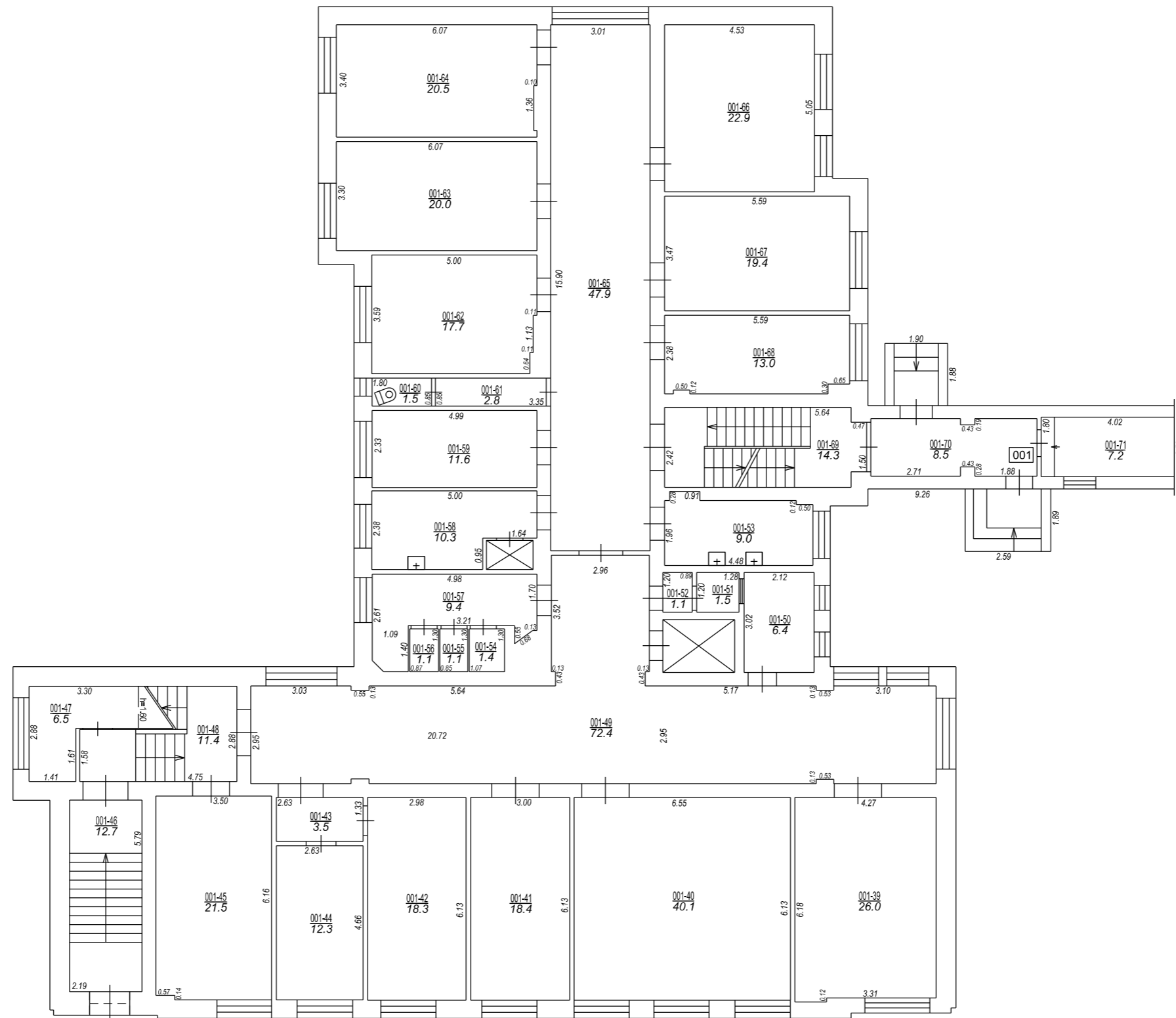
Ludzas iela

Būves punkta koordinātas
Latvijas koordinātu sistēmā LKS-92

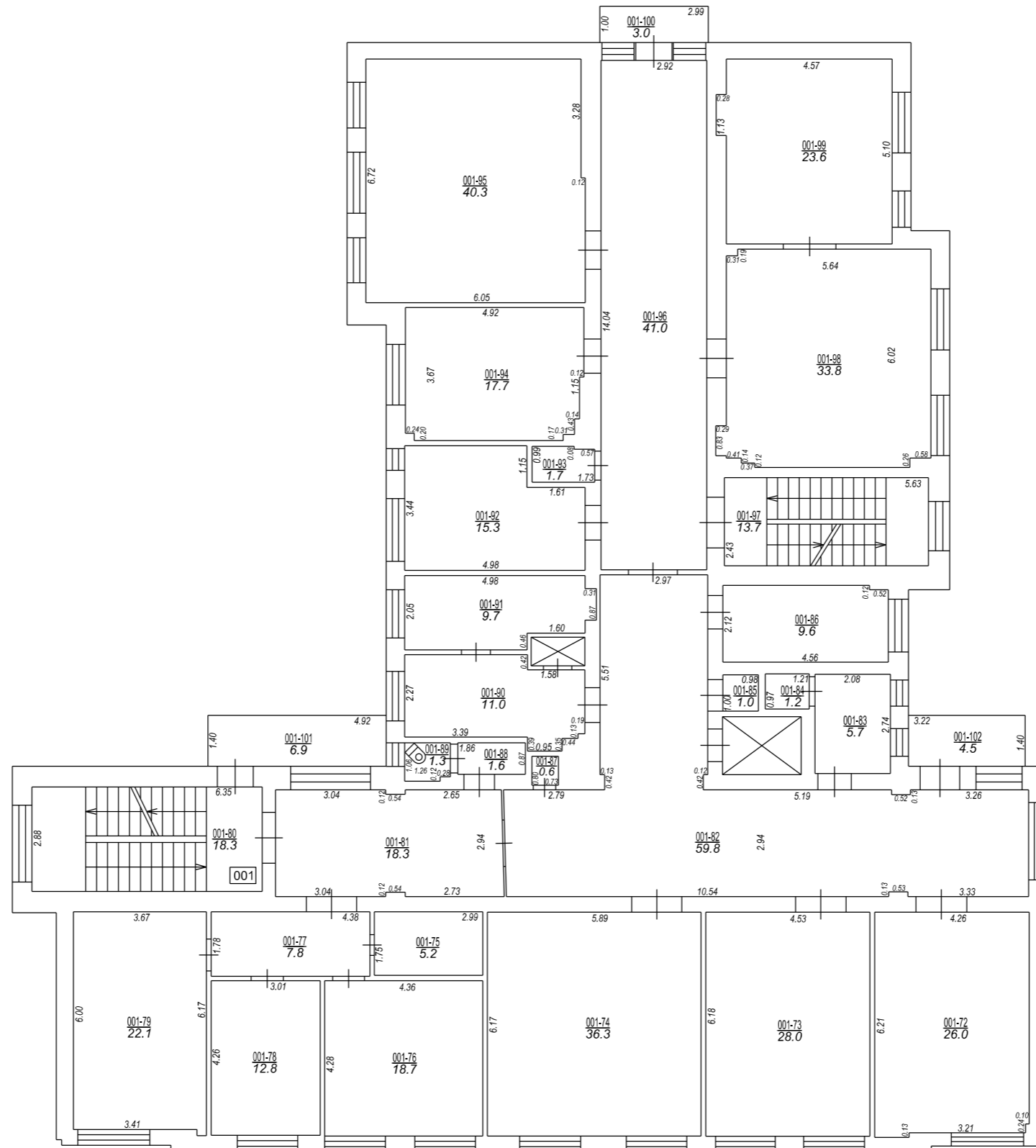
Punkta nr	x	y
1	310820.17	508730.37
2	310864.35	508706.97
3	310868.85	508709.56
4	310868.93	508743.87

APBŪVES PLĀNS

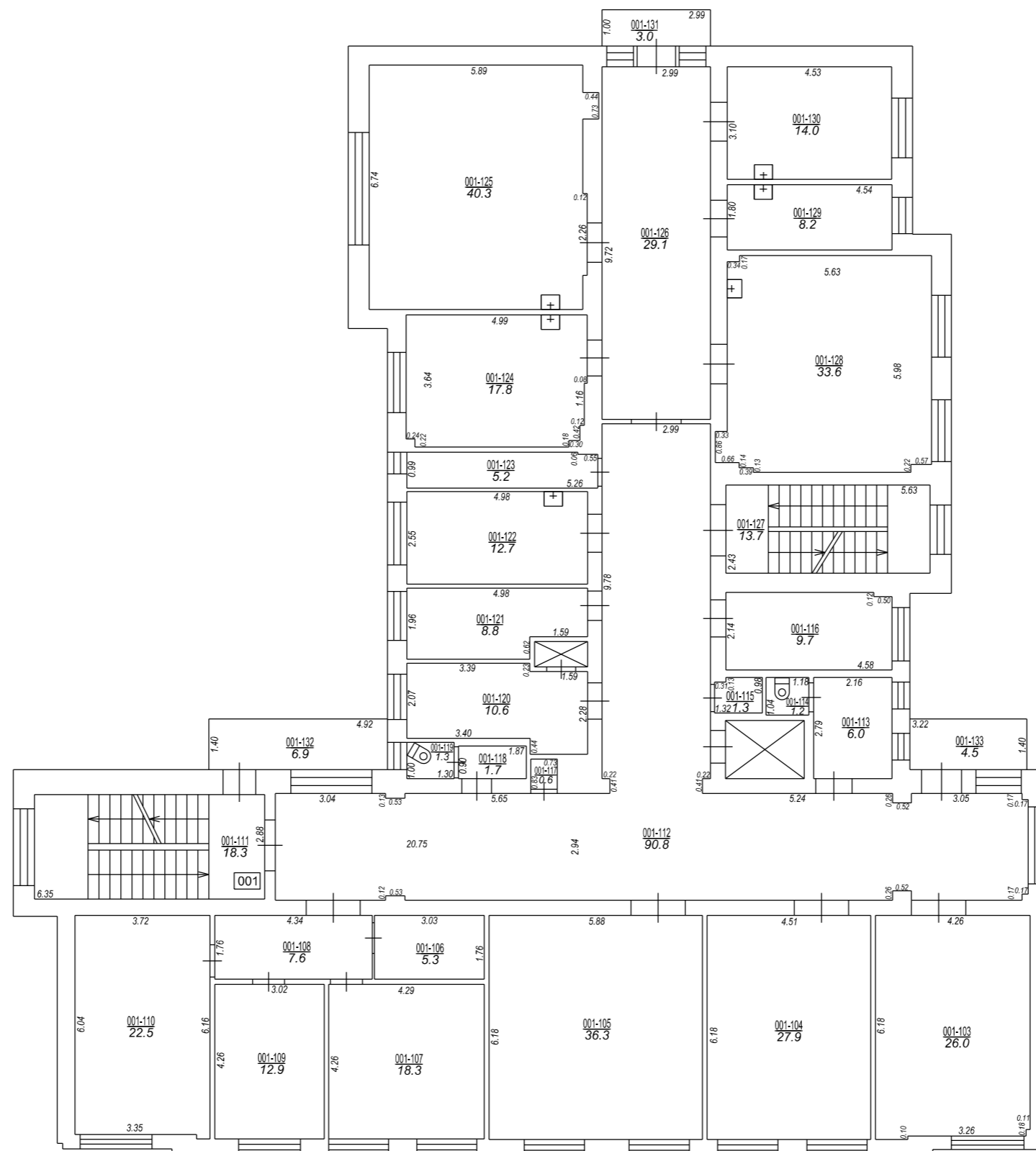
KADASTRA APZĪMĒJUMS	MĒROGS	LPP.
01000450125	1 : 500	8



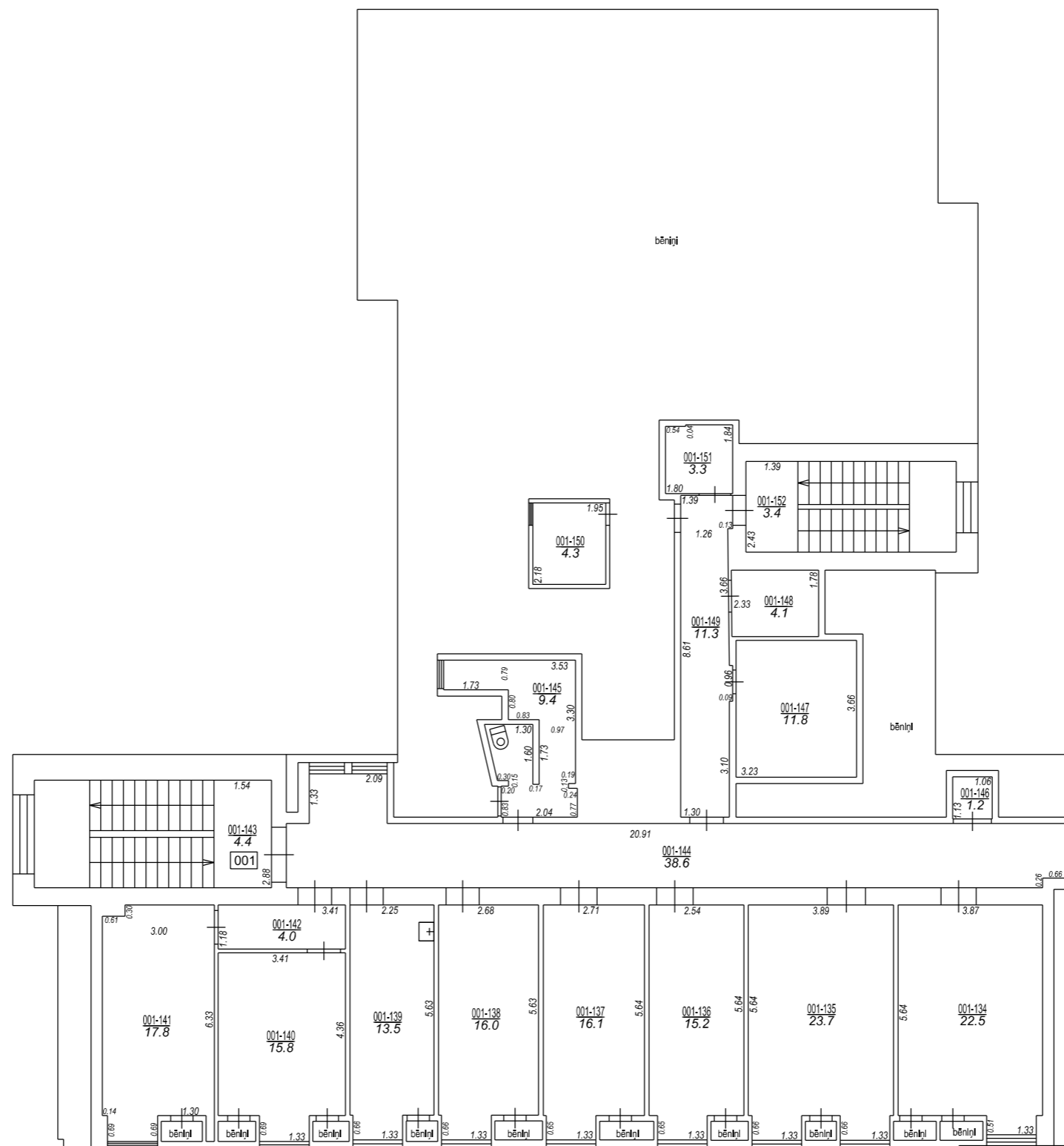
STĀVA PLĀNS			
KADASTRA APZĪMĒJUMS	STĀVS	MĒROGS	LPP.
01000450125001	1	1 : 150	9



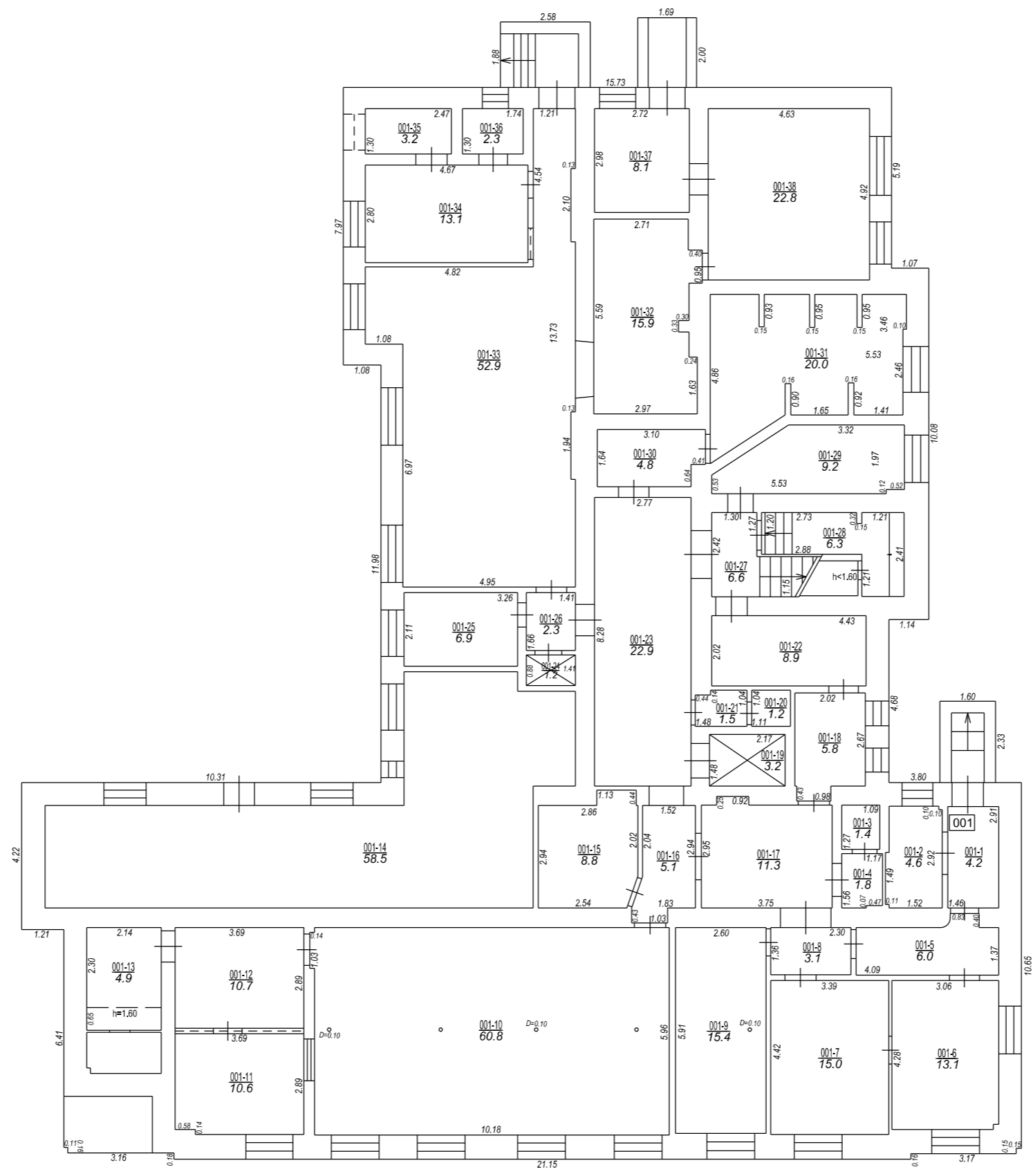
STĀVA PLĀNS			
KADASTRA APZĪMĒJUMS	STĀVS	MĒROGS	LPP.
01000450125001	2	1 : 150	10



STĀVA PLĀNS			
KADASTRA APZĪMĒJUMS	STĀVS	MĒROGS	LPP.
01000450125001	3	1 : 150	11



STĀVA PLĀNS			
KADASTRA APZĪMĒJUMS	STĀVS	MĒROGS	LPP.
01000450125001	4	1:150	12



STĀVA PLĀNS			
KADASTRA APZĪMĒJUMS	STĀVS	MĒROGS	LPP.
01000450125001	-1	1 : 100	13

01000450125001_20151215_EF_1



01000450125001_20151215_EF_2



01000450125001_20151215_EF_3



01000450125001_20151215_EF_4

